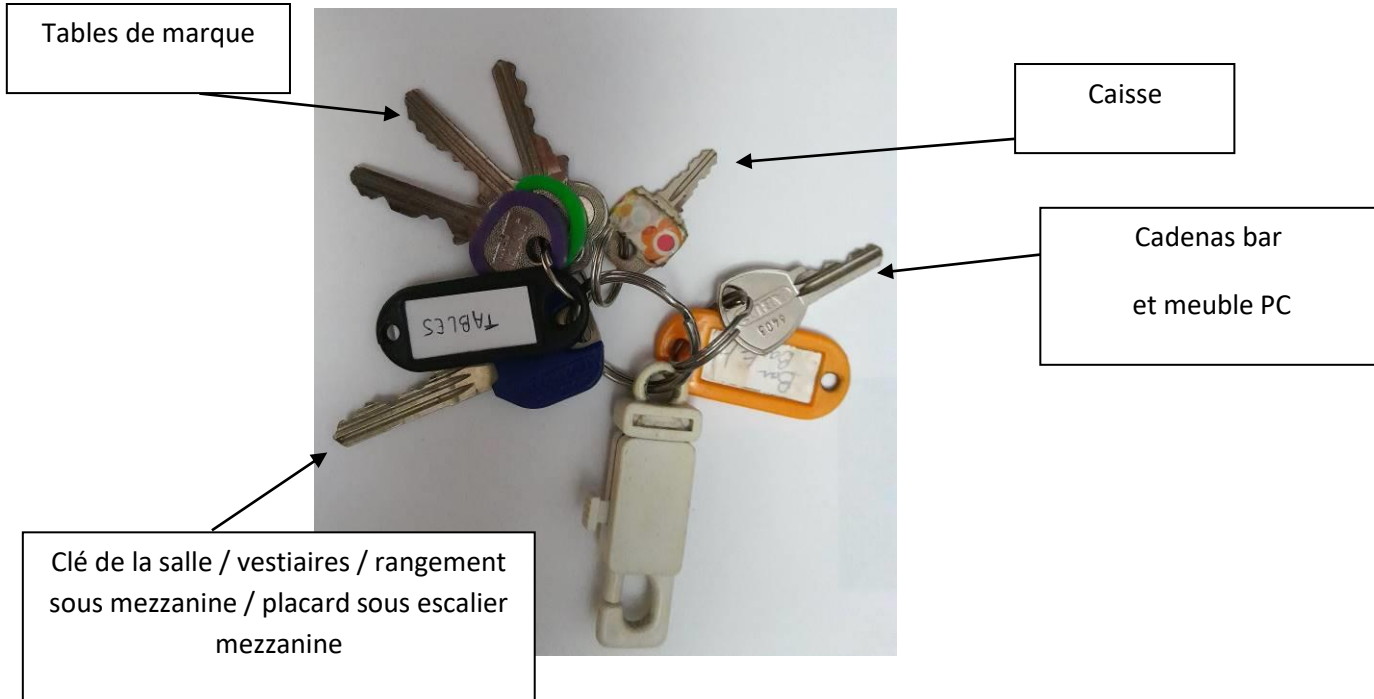


## Un Week-end type au club

(À l'usage des nouveaux et des anciens pour un rappel de petits détails qui, quand ils sont suivis, facilitent la vie du club)

Ce petit mode d'emploi vous paraîtra un peu long mais il résulte de questions ou situations relevées au fil du temps par les uns ou les autres. Prenez le temps de le lire, que vous soyez nouveaux ou anciens car vous apprendrez certainement des choses.



### MISE EN PLACE DE LA SALLE

- SAMEDI APRES MIDI :**

Les parents responsables de la première permanence de bar du week-end iront chercher la caisse chez la famille PIOU au 4 allée des Barons afin de récupérer les clés pour ouvrir la salle avec la clé **BLEUE**. Elle permet aussi d'ouvrir les vestiaires s'ils sont fermés ainsi que le local rangement sous la mezzanine et le placard sous l'escalier de la mezzanine.

Les commandes d'éclairage sont à l'entrée de la salle



Salle1



Salle 2(derrière la porte)

Installation du bar : il convient de chercher le meuble bar avec le frigo, la tireuse à bière et le chariot avec les ordinateurs. Tout cela se trouve dans le rangement entre la salle 1 et 2 (sous la mezzanine). Sortir également 4 tables et mettre en place la nappe bleue. Un torchon se trouve dans chaque sac d'équipe.



Mode d'emploi sur le coté de la tireuse



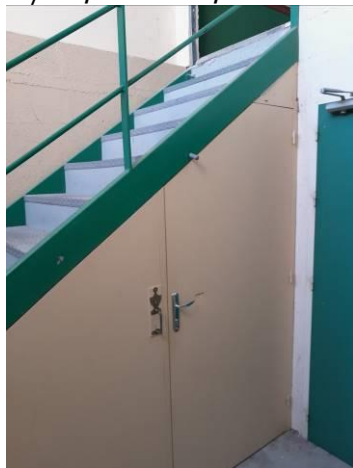
Chariot avec les ordinateurs (e-marque)

Le placard situé sous l'escalier de la mezzanine comprend le nécessaire pour les matchs :

Pharmacie, polos arbitres, 8 plots pour les jeux des catégories jeunes.

Des chasubles numérotées (en cas d'adversaires de même couleur)

Des stocks de crayons, de sifflets, de feuilles de marque de secours se trouvent également dans ce placard.



## ORGANISATION GENERALE

- Le planning est fait jusqu'à fin décembre ; un autre planning sera fait en janvier pour la seconde partie de saison.
- Une permanence est liée à un enfant (si vous avez 2 enfants dans la même équipe il est évident que vous aurez 2 fois plus de permanences que les autres comme pour les familles ayant des enfants dans 2 équipes différentes)
- Les joueurs arrivent avec un sac de sport, un nécessaire de douche et une **GOURDE** pour disputer le match.
- Les joueurs prennent une douche après le match (par hygiène c'est fortement souhaitable, si la pudeur pose souci, il est tout à fait possible de garder des sous-vêtements)
- Pour les tenues, il est recommandé qu'un joueur (avec un roulement) garde le sac et lave l'ensemble des tenues (lavage à l'envers – 30°)
- Une **pharmacie** se trouve dans le placard situé sous l'escalier d'accès à la mezzanine, entre les 2 salles. Visuellement, on dirait une boîte à outils ! Des petits pois sont dans le congélateur pour remplacer les pains de glace.



### A domicile :

- Le club fournit le vin d'honneur (sirop pour les mineurs).
- Les arbitres et les coaches ont le droit à une consommation (sans alcool s'ils sont mineurs)
- Chaque équipe trouvera son mode de fonctionnement pour offrir une collation aux joueurs des 2 équipes
- Chaque parent désigné dans le planning fera sa permanence
  - - table
  - - bar
- Chaque parent est responsable de son enfant pour le retour à la maison.

## A l'extérieur :

- L'horaire de convocation sur le planning pour les matchs à l'extérieur est une heure de **DÉPART** pour les voitures et non l'heure de rassemblement.
- Le nombre de voitures est prévu en prenant en compte les coaches. La commission planning ne peut gérer au plus près les spécificités de chaque équipe mais vous pouvez remodeler le planning si vous le jugez utile.
- **Les enfants ayant besoin d'un rehausseur** doivent l'apporter avec eux pour être en sécurité lors des trajets.
- Les parents de voiture déposeront chaque enfant à son **DOMICILE** après les matches.
- Pour les joueurs extérieurs à Saint André, il est bien entendu que le rendez-vous est à la salle de Saint André et le retour se fera aussi à la salle de St André (sauf si votre commune se trouvait sur l'itinéraire bien sûr). Le choix d'éloignement de votre commune pour la pratique sportive est un choix personnel qui ne peut, et ne doit pas être imposé aux autres.

## ARBITRAGE

Pour arbitrer les matches et tenir les tables :

- Les joueurs du club (à partir de la catégorie U13) sont désignés par la commission arbitrage pour les équipes non arbitrées officiellement.
- Des polos gris sont à disposition dans les placards pour les arbitrages.
- Venir avec son sifflet



Nous mettons un point d'honneur dans notre club  
à **RESPECTER les ARBITRES, JOUEURS.**

Un joueur a le droit d'être dans un mauvais jour et bien un Arbitre aussi.  
Même si parfois cela vous démange, ne soyez pas désagréable, cela ne sert à rien.  
**NOUS SOMMES LÀ POUR ENCOURAGER DES BASKETTEURS, ne l'oublions pas.**

**Le respect de tous, qu'ils soient JOUEURS, ARBITRES, PARENTS des équipes adverses est une PRIORITE au club de Saint André de la Marche.**

## TABLE DE MARQUE :



- Parents, votre présence est nécessaire pour tenir la table de marque jusqu'à la catégorie U20. Pensez à arriver en même temps que les joueurs, cela évite les stress inutiles.
  - Jusque U11, il s'agit d'une feuille papier
  - A partir de U13, une feuille e-marque, nous avons à notre disposition deux ordinateurs. Un cadenas est posé, la clé pour l'ouvrir est sur le trousseau de la caisse du bar.
- Pour les matches à domicile, une feuille sur la table de marque vous donne le code à saisir pour l'E-marque
- Les joueurs du club sont nommés à partir de U17 pour tenir des tables de seniors.
- Si la table de marque n'est pas installée, elle s'ouvre avec les clés accrochées à l'étiquette noire.

Pour le rangement de la table, merci de mettre à gauche feuilles papier, crayons, règle.  
A droite, mettre plaquettes de fautes, drapeaux, sifflets, flèche



## TRANSITION SAMEDI – DIMANCHE

### La dernière équipe du SAMEDI

- Éteindra les lumières et vérifiera que toutes les portes soient bien fermées à clé.
- Verra comment remettre la caisse à l'équipe du DIMANCHE (sur la caisse du bar est indiquée la liste des permanences bar du week-end).
- Une annonce sur le groupe Facebook (SAM Basket) en taguant le responsable d'équipe concerné permet de ne pas parcourir la commune pour trouver la caisse.
- Vérifie que les feuilles de matches de la bannette rouge (sur le dessus du bar ou sur la table du bar) sont bien prises par quelqu'un et déposées chez RENALD SUPIOT au 63 RUE JEANNE D'ARC



La première équipe du DIMANCHE aura donc la caisse et sa clé BLEUE qui permet l'ouverture de la porte pour le 1er match de la journée. Notre programmation de match permet normalement que la caisse passe de match en match sans problème.

## DIMANCHE SOIR :

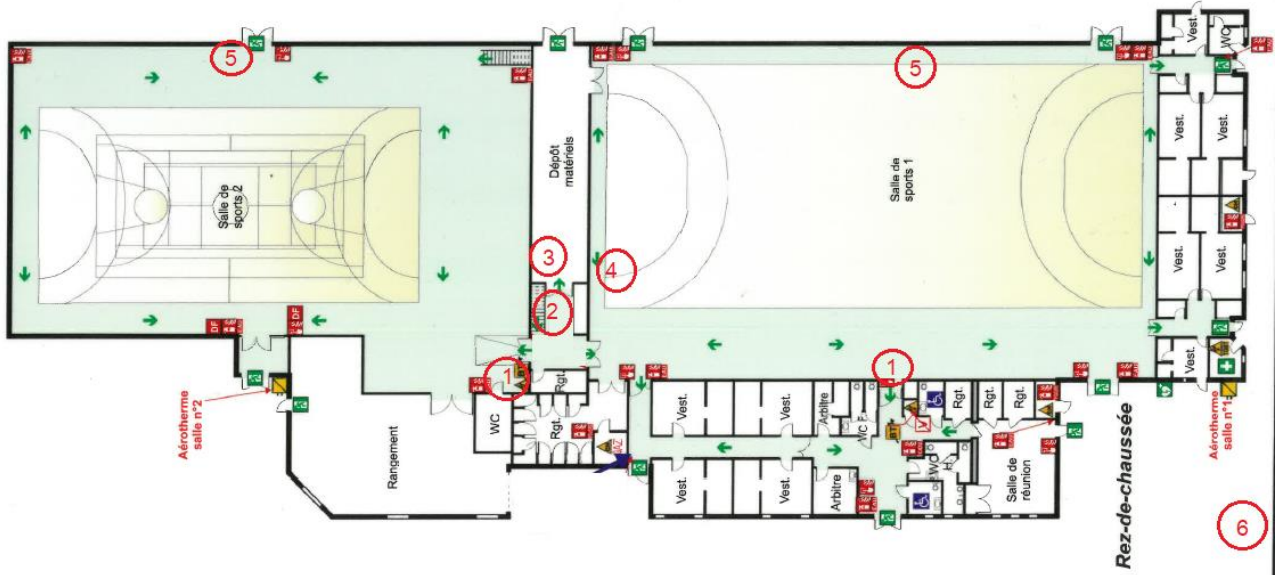
La table de marque est rangée par les joueurs tenant la table et fermée à clé

La dernière équipe du dimanche :

- Nettoie la salle de toutes les bouteilles vides
- Range le bar, le frigo, le chariot d'ordis, les tables sous la mezzanine (pensez aux cadenas et à rebrancher le frigo)
- Éteint les lumières et vérifie que toutes les portes sont bien fermées à clés, (y compris les placards et la salle 2)
- Vide les poubelles
- Dépose la caisse et le TPE chez la famille PIOU au 4 allée des Barons



Merci à tout le monde de jouer le jeu sans quoi il deviendra compliqué de continuer à jouer au basket dans de bonnes conditions et dans un environnement agréable.



1 Allumage salle

1



2 Placard nécessaire de match

2



3 Rangement bar / tireuse / chariot ordi

3



4 Zone de bar

4



5 Tables de marque

5



6 Poubelles extérieures

6

